



Experiència de la gestió del nou Centre de BTT de Turisme de Lleida

Gonzalo Gil Moreno de Mora
Inefc – Udl Lleida
Curs 2009 -10

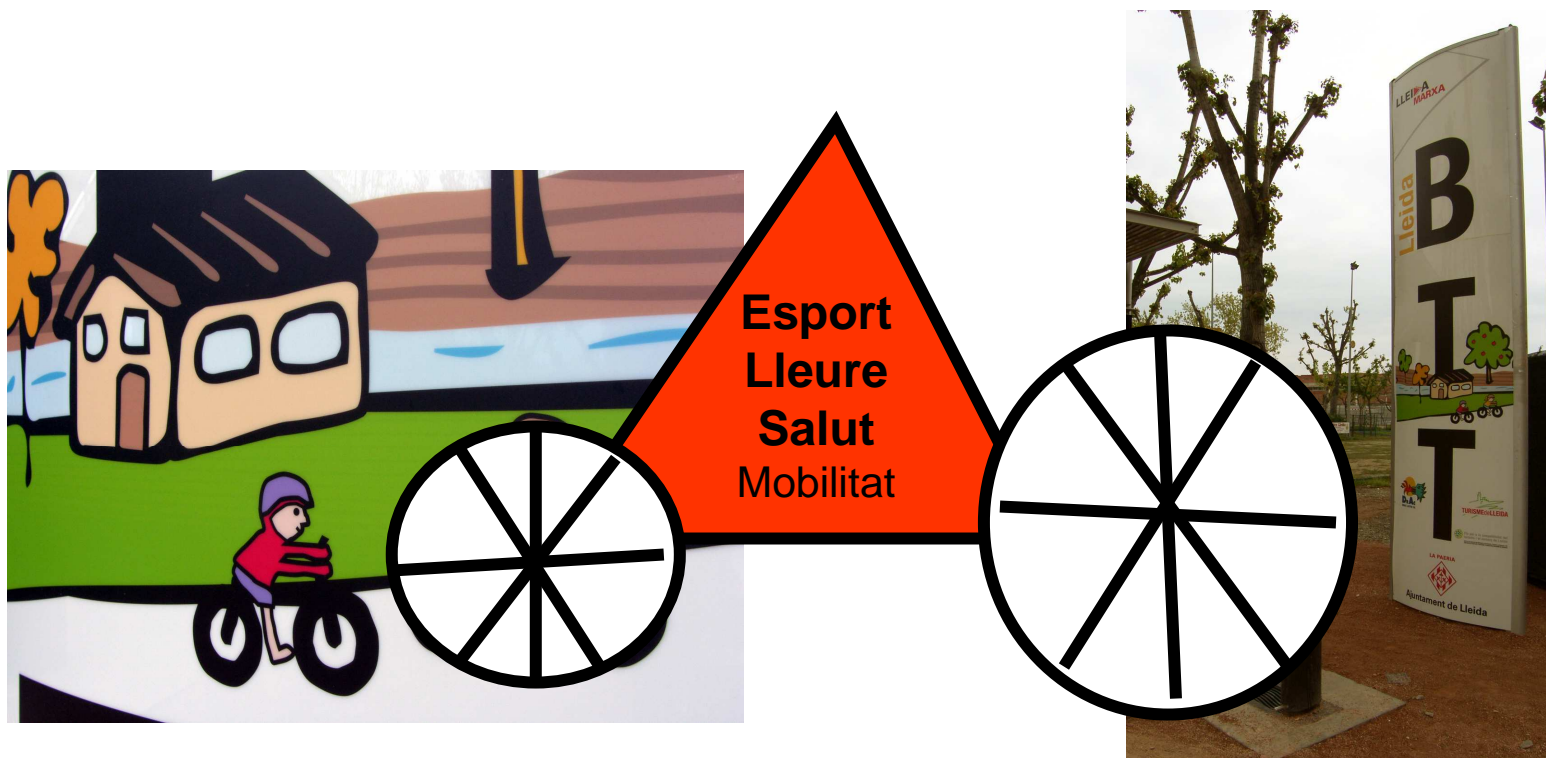
Experiència del desenvolupament del projecte de

Gestió del Nou Centre de BTT de Turisme de Lleida



Experiència del desenvolupament del projecte de

Gestió del Nou Centre de BTT de Turisme de Lleida



El Centre de BTT de Turisme de Lleida: Una realitat



Ajuntament de Lleida

Turisme de Lleida



Licitació per a la concessió administrativa

sobre la gestió del Centre de BTT de Turisme de Lleida (BOP 92 30 de juny 2009)

Aprovació adjudicació per a la concessió administrativa

sobre la gestió del Centre de BTT de Turisme de Lleida (Cerificació 15 de desembre 2009)

Inauguració oficial (25 de març 2010)



Drac Actiu SL



Objectius

- ✓ Dinamització d'un equipament municipal
- ✓ Rendibilitat social: millora en l'oferta d'activitats (promoure l'activitat física fomentant valors de salut gràcies a la pràctica de l'esport de la bicicleta)
 - ✓ per al ciutadà general i per l'usuari de la bicicleta
 - ✓ per a l'aficionat a la bicicleta de muntanya
- ✓ Millora oferta turística i educativa de la ciutat
- ✓ Viabilitat econòmica de la gestió



Un equipament amb corresponsabilitat en la gestió

Drac Actiu SL es presenta a la licitació amb un projecte definit, amb la finalitat de:

- ✓ Aconseguir els objectius establerts
- ✓ Fer possible una viabilitat econòmica de la gestió de les instal·lacions
- ✓ Fer rendibles les activitats programades en les vessants social i econòmica
- ✓ Oferir el màxim grau de qualitat i de seguretat
- ✓ Completar l'oferta de serveis amb les seves pròpies activitats
- ✓ Compliment escrupolós dels requeriments normatius legals vigents
- ✓ Relació i col·laboració amb diferents entitats locals i de barri



Qualitat de serveis - Viabilitat de la gestió

Què és un Centre BTT?

És un espai de **lliure accés** pensat per als practicants de la bicicleta tot terreny (BTT o Mountain Bike), amb uns itineraris perfectament senyalitzats que parteixen d'un punt d'acolliment amb informació turística i serveis per al usuari de la bicicleta.



Un equipament esportiu “Singular”

Com és un Centre BTT?

- ✓ és un espai obert a tothom
- ✓ que ofereixi diferents serveis
- ✓ on el participant es senti ben acollit i assessorat per practicar activitat física i esport amb la bicicleta
- ✓ que te totes les garanties de qualitat i seguretat
- ✓ que permet descobrir o conèixer les riqueses culturals, paisatgístiques i naturals de la ciutat de Lleida i els seus voltants.
- ✓ que por arribar a pertànyer a la Xarxa de Centres de Btt de Catalunya (pendent d'Homologació)



Centres BTT/FCC



Millora de l'oferta de serveis esportius, turístics i culturals

Què ofereix un Centre BTT?

- ✓ Uns circuits – itineraris establerts
- ✓ Un punt d'acolliment
- ✓ Un centre de serveis complementaris
- ✓ Altres serveis



Circuits – itineraris establerts

El Centre de BTT de Turisme de Lleida, fa promoció de 13 rutes, amb més de 100 km senyalitzats, per la comarca del Segrià; (circuitos de Btt i senderisme pensats per a tots els nivells), i cartografiats segons el seu grau de dificultat. Es presenten amb format de guies explicatives amb rutòmetres





Plaques direccionals. S'hi indica la direcció que cal seguir



Plaques d'enllaç entre centres BTT de Catalunya. Indiquen la direcció i el sentit que cal seguir per enllaçar amb els circuits



Plaques de direcció falsa. Es troben principalment en cruïlles



Plaques de perill. Davant aquest senyal cal estar alerta



Plaques de doble circulació. Tram de ruta en el qual podem trobar usuaris en sentit contrari



Plaques de situació. Indiquen la situació d'un servei (en aquest cas, les dutxes)

El Centre Btt Turisme de Lleida

Punt d'acolliment

El Centre de BTT de Turisme de Lleida, disposa d'un espai d'acollida i d'informació turística, on s'ubiquen diferents espais que ofereixen una sèrie de serveis al voltant del món de la bicicleta i l'activitat física



Punt físic de referència

Punt d'acolliment: Instal·lacions

Ubicació del Centre: Avinguda Tortosa N° 88

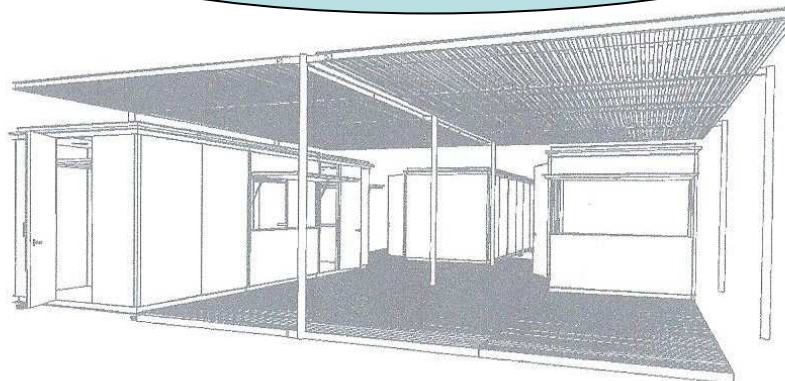
- ✓ barri de Lleida dinàmic i emblemàtic en l'àmbit de l'esport
- ✓ de **fàcil accés**
- ✓ proper a espais naturals (la Mitjana, el riu Segre, i l'horta de Lleida)
- ✓ proper a diferents equipaments esportius, lúdics, culturals i educatius
- ✓ proper a l'estació del tren i amb connexió bus



Importància de la ubicació del Centre

Punt d'acolliment: Instal·lacions

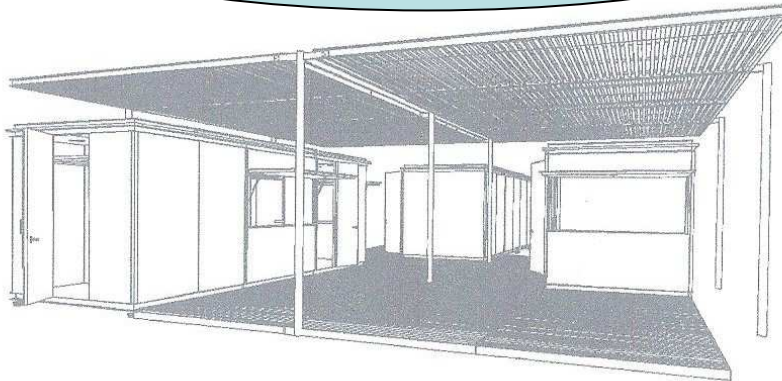
Integració a l'entorn
Funcionalitat



Punt d'acolliment: Instal·lacions

- 3 Mòduls
- Marquesina
- Espais exteriors

Integració a l'entorn
Funcionalitat



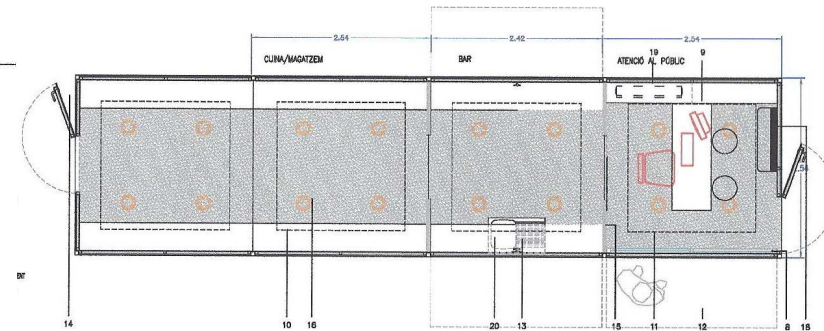
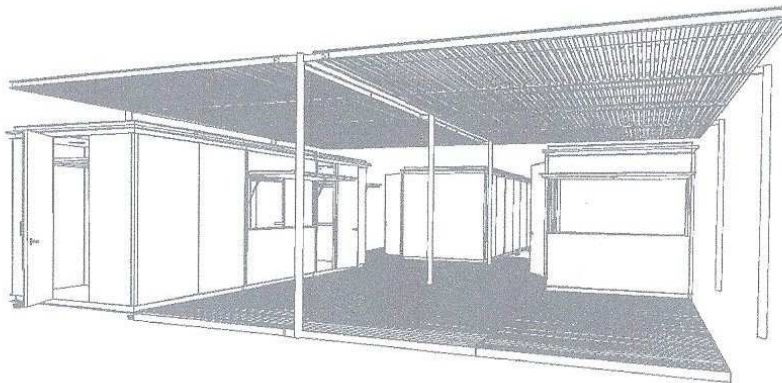
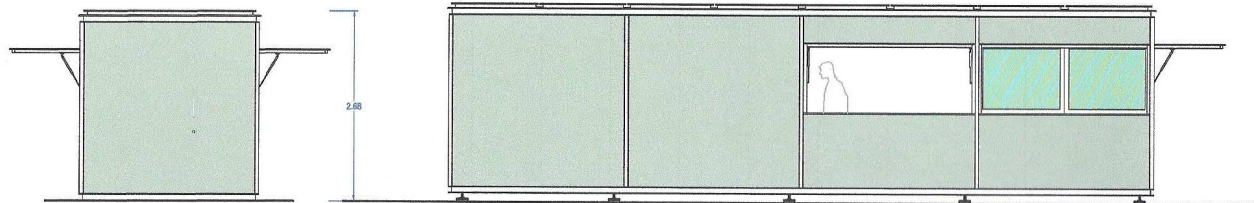
Característiques

- ✓ mòduls prefabricats 2,50 x 10 m
- ✓ estructura metàl·lica
- ✓ aplacats en fusta + resines
- ✓ acabats en fenòlic
- ✓ instal·lacions específiques

- ✓ marquesina - tarima de fusta
- ✓ mobiliari urbà (font) en ferro
- ✓ espai perimetral amb sauló + postes fusta tractada

Punt d'acolliment: Instal·lacions

Mòdul d'Informació - Bar cafeteria + tarima exterior

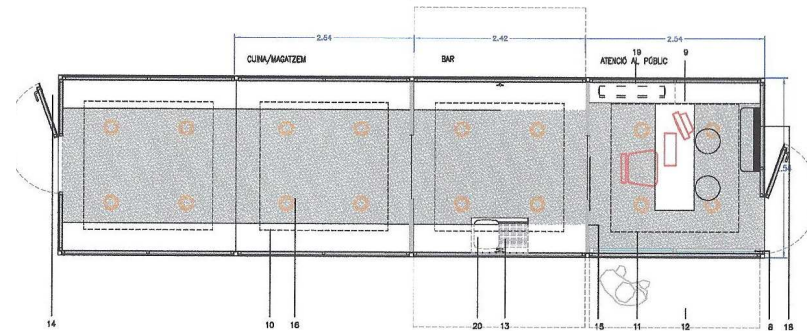
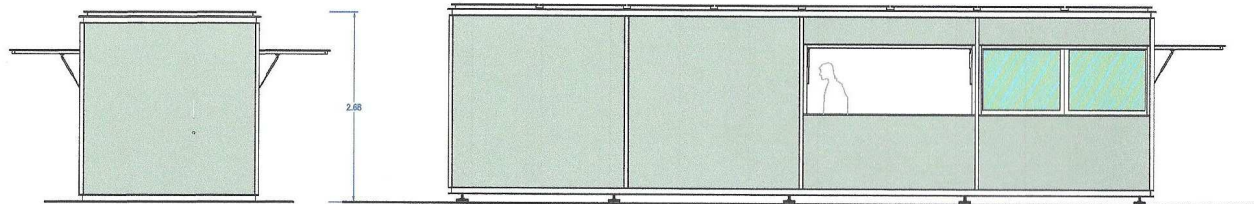


Espais:

- Informació Centre - turística
- Bar cafeteria restauració
- Espai social terrassa + font

Punt d'acolliment: Instal·lacions

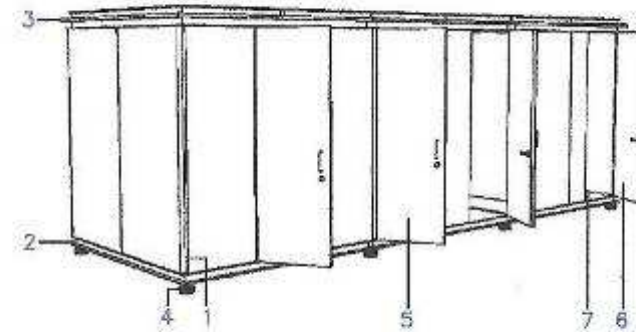
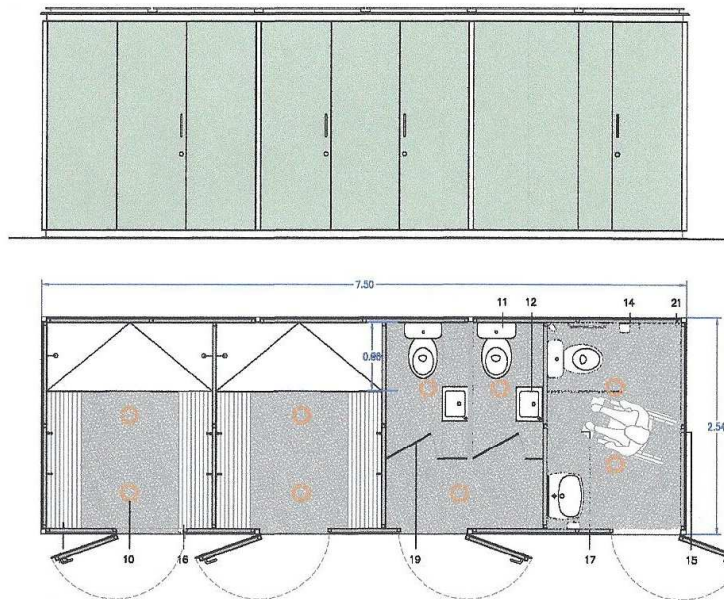
Mòdul d'Informació - Bar cafeteria + tarima exterior



Serveis:

- Informació turística + activitats centre
- Bar cafeteria restauració
- Espai social exterior

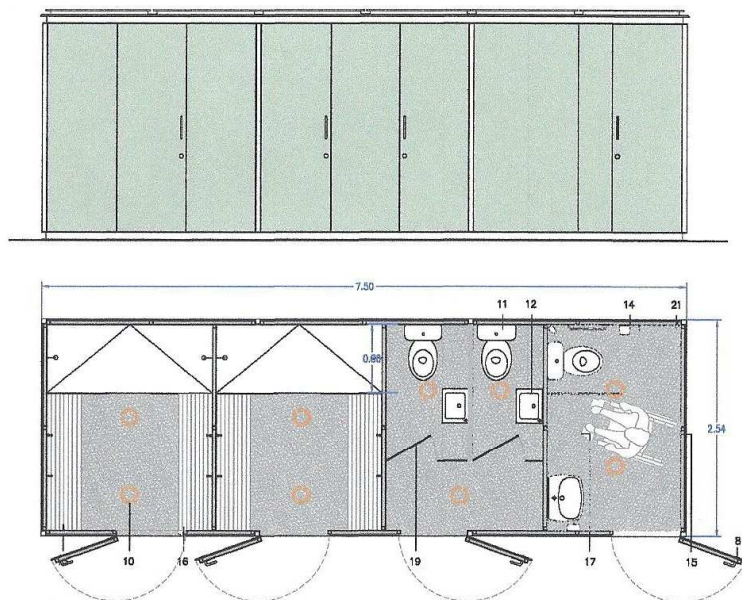
Punt d'acolliment: Instal·lacions Mòdul de Serveis



Espais:

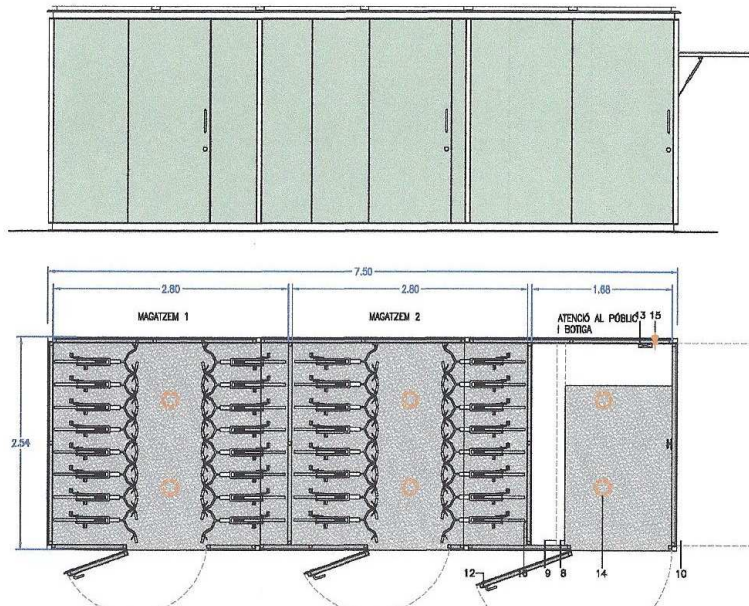
- Dutxes - vestidors
- Serveis WC
 - homes
 - dones
 - minusvàlids

Punt d'acolliment: Instal·lacions Mòdul de Serveis



- Serveis:**
- Dutexes - vestidors
 - Serveis WC
 - Rentador bicicletes

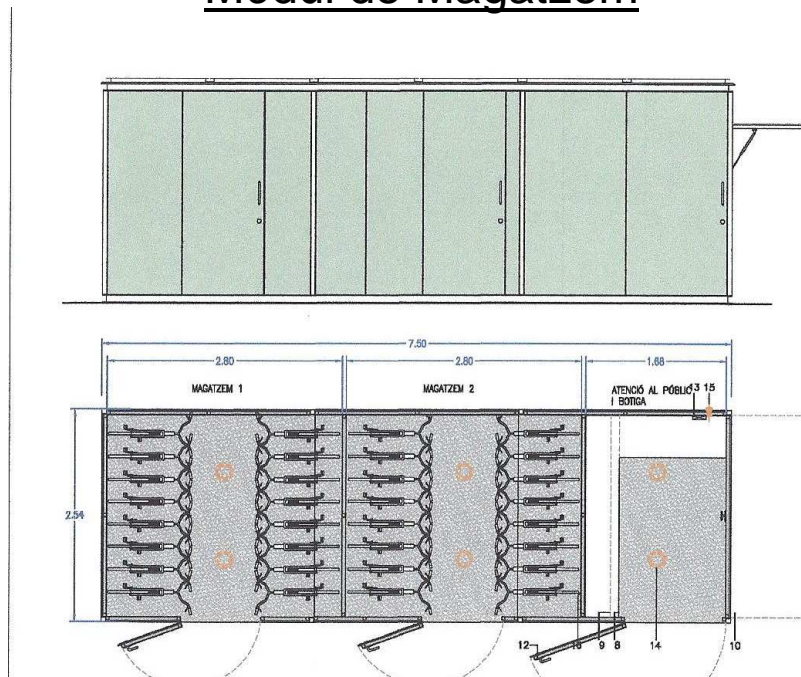
Punt d'acolliment: Instal·lacions Mòdul de Magatzem



Espais:

- Espai activitats esportives + Lloguer
- Magatzem bicicletes + material activitats
- Espai mecànic
- Punt d'aigua i llum

Punt d'acolliment: Instal·lacions Mòdul de Magatzem



Serveis:

- Gestió activitats centre
- Magatzem bicicletes + material activitats
- Lloguer bicicletes
- Auto manteniment amb assessorament mecànic

Projecte de gestió

Model gestió indirecta: Turisme de Lleida – Drac Actiu SL

El funcionament del Centre queda definit per la relació contractual de l'entitat municipal responsable, Turisme de Lleida, amb l'empresa Drac Actiu SL, respectant el plec de condicions jurídiques, econòmiques i tècniques establertes per la concessió administrativa sobre la gestió del Centre



Projecte de gestió

Organització funcional:

<i>Àrees de gestió</i>	<i>responsabilitat - tasques</i>
Responsable Centre	<ul style="list-style-type: none"> - Supervisió d'instal·lacions. - Coordinació de monitors i activitats. - Coordinació del serveis propis. - Coordinació dels serveis externs. - Coordinació publicitat i documents didàctics - Atenció i informació al públic. - Venda i comercialització de la instal·lació. - Servei de Lloguer de bicicletes.
Tècnic - guia d'activitats (3)	<ul style="list-style-type: none"> - Conducció d'activitats + desenvolupament cursos. - Assessorament tècnic.
Serveis Bar i Cafeteria	<ul style="list-style-type: none"> - Servei cafeteria – bar. - Responsable del manteniment i neteja maquinaria i instal·lació bar - Coordinació de neteja de la cafeteria.
Supervisió dels circuits	<ul style="list-style-type: none"> - Recopilació d'incidents i canvis a les rutes. - Informació sobre els elements de seguretat.

Projecte de gestió

Organització temporal: Calendari – horari d'atenció al públic

Dia	Temporada Alta	Temporada Baixa Estiu	Temporada Baixa Hivern
Dilluns			
Dimarts			
Dimecres	De 17:00 a 21:00		
Dijous	De 17:00 a 21:00		
Divendres	De 17:00 a 21:00		
Dissabte	De 10:00 a 14:00 De 17:00 a 21:00	De 9:00 a 13:00 De 18:00 a 21:00	De 10:00 a 14:00
Diumenge - festius	De 10:00 a 14:00 De 17:00 a 21:00	De 9:00 a 13:00 De 18:00 a 21:00	De 10:00 a 14:00

Temporada alta: mesos d'abril - maig - juny - setembre – octubre, Setmana Santa i festius.

Temporada baixa: mesos de gener – febrer – juliol – agost – novembre – desembre.

Projecte de gestió

Organització temporal: a tenir en compte

- ✓ Cal ajustar el calendari i els horaris a les necessitats dels usuaris i a les condicions climàtiques locals.
- ✓ Les activitats programades es realitzen en les dates i horaris concertats, encara que el Centre BTT no estigui obert al públic.
- ✓ L'horari del bar – cafeteria, resta autònom i completa l'horari d'atenció al públic del Centre.



El Centre Btt Turisme de Lleida

Serveis i activitats del Centre

- ✓ Informació activitats del Centre + informació turística
- ✓ Servei bar – cafeteria – restauració
- ✓ Practica lliure per la xarxa de circuits senyalitzats
- ✓ Lloguer de bicicletes – rentador – espai mecànic
- ✓ Activitats organitzades pel centre



Obert a tothom



Programa d' activitats del Centre 2010

Oferta d'activitats, del Centre BTT de Turisme de Lleida dirigides per a diferents sectors de:

- aficionats de l'esport de la bicicleta de muntanya
- ciutadans en general, gent gran, famílies
- grups i personal d'empreses
- escolars, i grups de centres educatius
- turistes i visitants de la ciutat de Lleida



Activitat física i esport per a tothom



Programa d' activitats del Centre 2010

- ✓ Sortides Guiades en Btt, programades i amb reserva (grup familiars, d'amics...)
- ✓ Jornada monogràfica "El món de la bicicleta"
- ✓ Activitats III Congrés de la bicicleta
- ✓ Activitats per a grups escolars
 - Itinerari pel parc de la Mitjana
 - Itinerari per l'Horta de Lleida
 - Itinerari de l'aigua (museu de l'aigua - riu Segre)
 - tallers: coneixement i manteniment de la bicicleta
- ✓ Organització d'esdeveniments esportius: Bikorientació de Lleida
- ✓ Activitat d'orientació a la mitjana
- ✓ Sortides de senderisme i Nordik walking
- ✓ Rutes temàtiques amb transfers (El Camí de Sant Jaume, La ruta del Cister)



Projecte de gestió: dificultats

- ✓ Entorn amb múltiples factors a tenir en compte
- ✓ Deficient coordinació dels esforços públics i privats
- ✓ Situació de inseguretat (robatori – vandalisme vers les instal·lacions)
- ✓ Viabilitat econòmica limitada
- ✓ Millora de la cultura de l'ús de la bicicleta (lleure – salut – mobilitat)



Programa “Partners”

Pel ple desenvolupament d'aquest projecte, El Centre BTT de Turisme de Lleida compta amb el suport i el compromís de col·laboració de diferents **entitats, empreses i persones** locals que participen activament en la execució diferents propostes d'activitats

- ✓ **Partners Tècnics**
- ✓ **Partners Tecnològics**
- ✓ **Partners Socials**

Innovació i creativitat



El Centre BTT de Turisme de Lleida

- ❖ Es una realitat
- ❖ Vol consolidar-se com un **espai de referència** per a tots els usuaris i afeccionats a l'esport de la bicicleta a la ciutat de Lleida i comarca.
- ❖ Pot ser un important **recurs d'atracció turística** familiar i una opció vàlida en l'àmbit **educatiu**.



Un espai municipal de referència





El Centre Btt Turisme de Lleida

Esteu convidats a visitar el Centre, i a gaudir de les seves instal·lacions i serveis.

Gràcies per la seva atenció
